



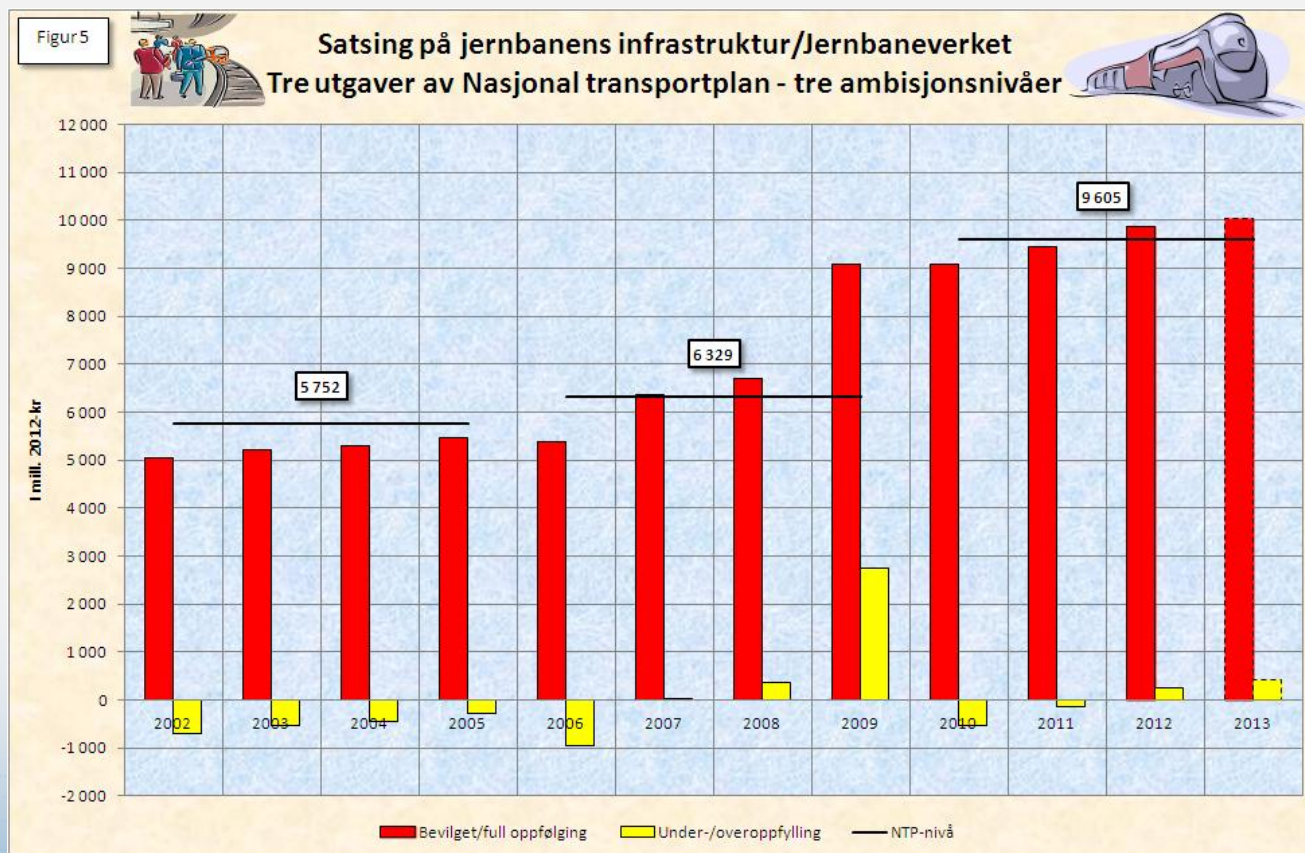
SAMFERDSELSDEPARTEMENTET

# Tipp topp moderne hovedveg-og jernbanenett innan 20 år

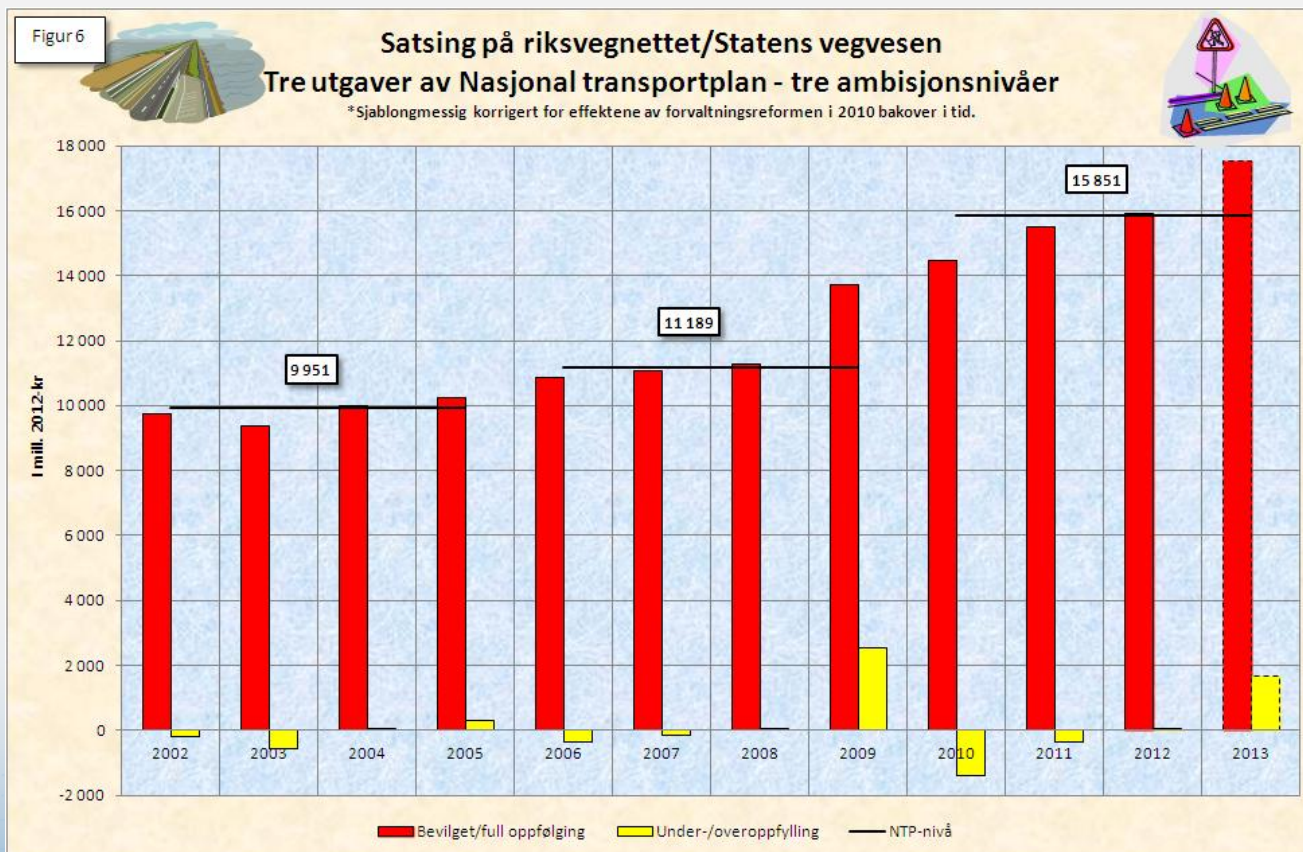
*Samferdselsminister Magnhild Meltveit Kleppa*

*Annleggsdagene 2012  
Gardermoen 24.01.2012*

# Oppfølging av NTP - jernbane



# Oppfølging av NTP - riksvegnettet



# Samferdselsbudsjettet 2012

Bevilgning til Samferdselsdepartementet 2012: 31,8 milliarder kroner.  
Slik foredeles pengene:

**Jernbane 12,5 mrd.**

**+ 8,7 %** ▲

Drift og vedlikehold  
**5,3 mrd.**

**+ 5,8 %** ▲

Investeringer  
**4,7 mrd.**

**+ 10,1 %** ▲

Ellers til jernbane  
**2,5 mrd.**

**39,5 %**

**Annet 3 mrd.**

**+ 10,9 %** ▲

**51,2 %**

Drift og vedlikehold  
**5,4 mrd.**

**+ 6,0 %** ▲

**Veg**

**16,3 mrd.**

**+ 7,8 %** ▲

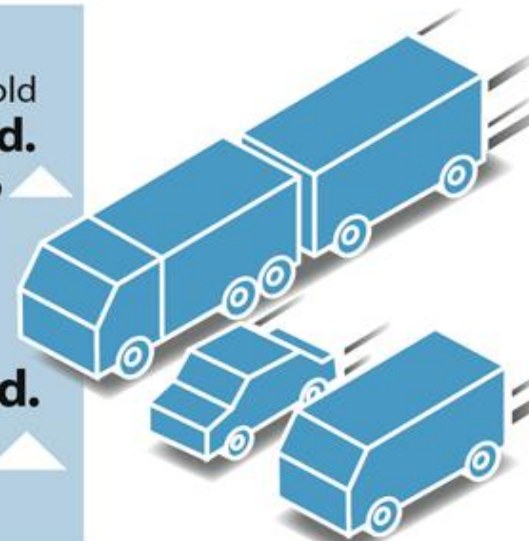
Ellers til veg  
**2,5 mrd.**

Investeringer  
**7,0 mrd.**

**+ 9,7 %** ▲

Endring fra 2011

**31,8 mrd.**



Forenklet framstilling. Se også: statsbudsjettet.

# Vegprosjekter over 100 mill. kroner

## Åpnes i 2012

## Anleggsstart/prosjektering



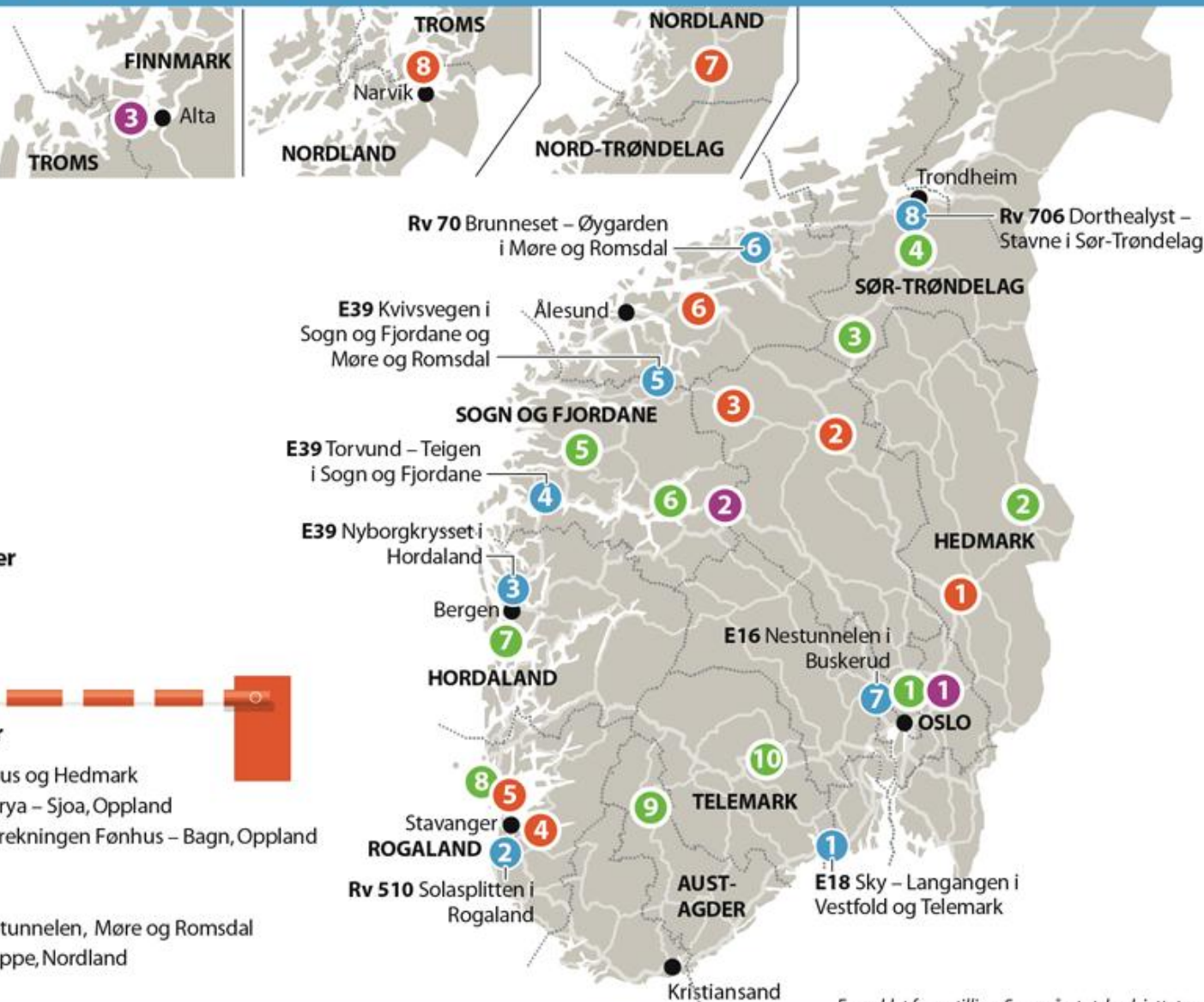
- 1 E18 Sydhavna, Oslo
- 2 Rv 3 Åsta bru m/tilstøtende veg
- 3 E 6 Oppdal sentrum
- 4 E 6 Vindalsliene – Korporals bru
- 5 E 39 Delstrekninger
- 6 Rv 5 Loftesnesbrua
- 7 E 39 Svegatjørn – Rådal
- 8 Rv 134 Skjold – Solheim
- 9 Rv 9 Krokå – Langeid
- 10 Rv 134 Gvammen - Århus

## Investeringer – videreføring

- 1 E18 Bjørvika, Oslo
- 2 E 16 Filefjell, Sogn og Fjordane
- 3 E 6 Vest for Alta

## Mulige bompengeprosjekter

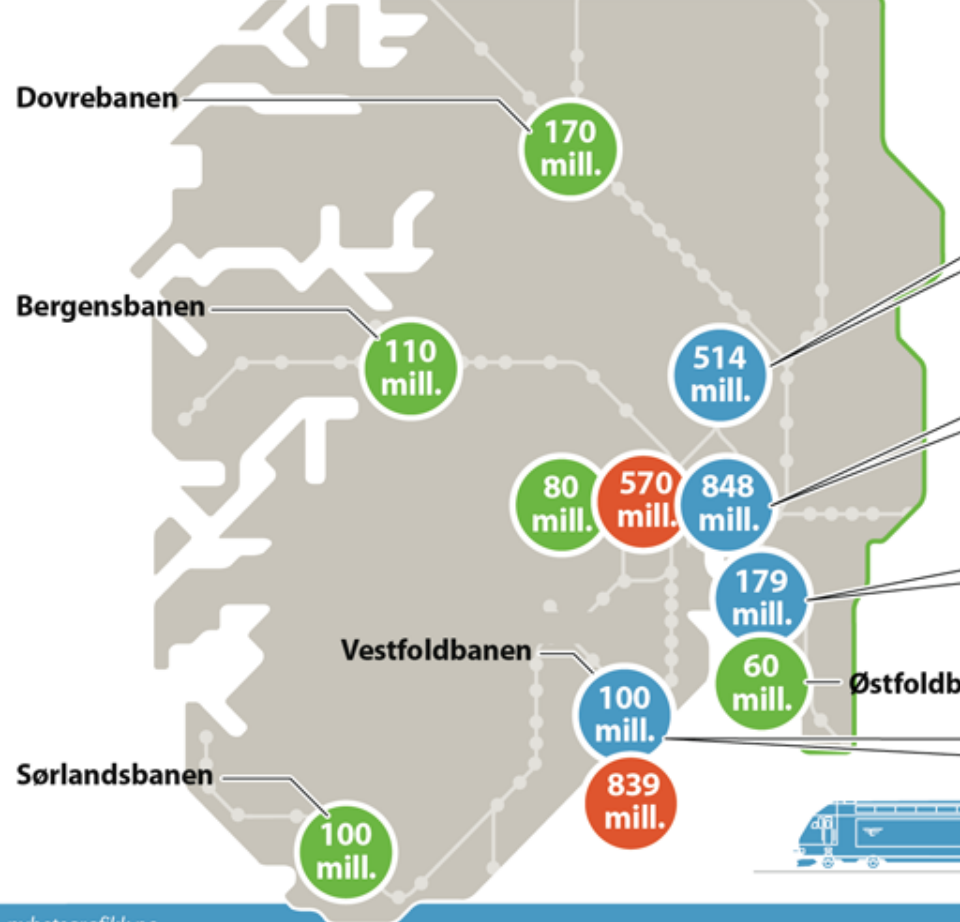
- 1 E 6 Minnesund – Skaberud, Akershus og Hedmark
- 2 E 6 Ringebu – Otta, delstrekning Frya – Sjøa, Oppland
- 3 E 16 Fønhus – Bagn – Bjørgo, delstrekningen Fønhus – Bagn, Oppland
- 4 E 39 Eiganestunnelen, Rogaland
- 5 Rv 13 Ryfast, Rogaland
- 6 E 136 Tresfjordbrua og Vågstrandstunnelen, Møre og Romsdal
- 7 E 6 Vegpakke Helgeland, første etappe, Nordland
- 8 E 6 Hålogalandsbrua, Nordland



Forenklet framstilling. Se også: statsbudsjettet.no

# 1 milliard mer til jernbanen

- Nye prosjekter
- Fornyelsestiltak i 2012
- Investeringsprosjekter – videreføring



Nordlandsbanen

Ofofbanen

Dovrebanen

Oslo-området

Østfoldbanen

Vestfoldbanen

Nytt dobbeltspor mellom Langset og Kleverud på med sikte på oppstart i 2012. Dette er et fellesprosjekt med Statens vegvesen.

Fornyelser og tilrettelegging for bedre togtilbud i Oslo-området, samt Osloprosjektet: 1,5 milliarder kroner.

Etablering av erfaringsstrekning for signalsystemet ERTMS på Østfoldsbanens østre linje

Ny jernbanetrasé på strekningen Farriseidet – Porsgrunn på Vestfoldbanen med sikte på oppstart i 2012.



Forenklet framstilling. Se også: statsbudsjettet.no