

Konkurrans utfordring i anleggsbransjen?

Anleggsdagene 2012

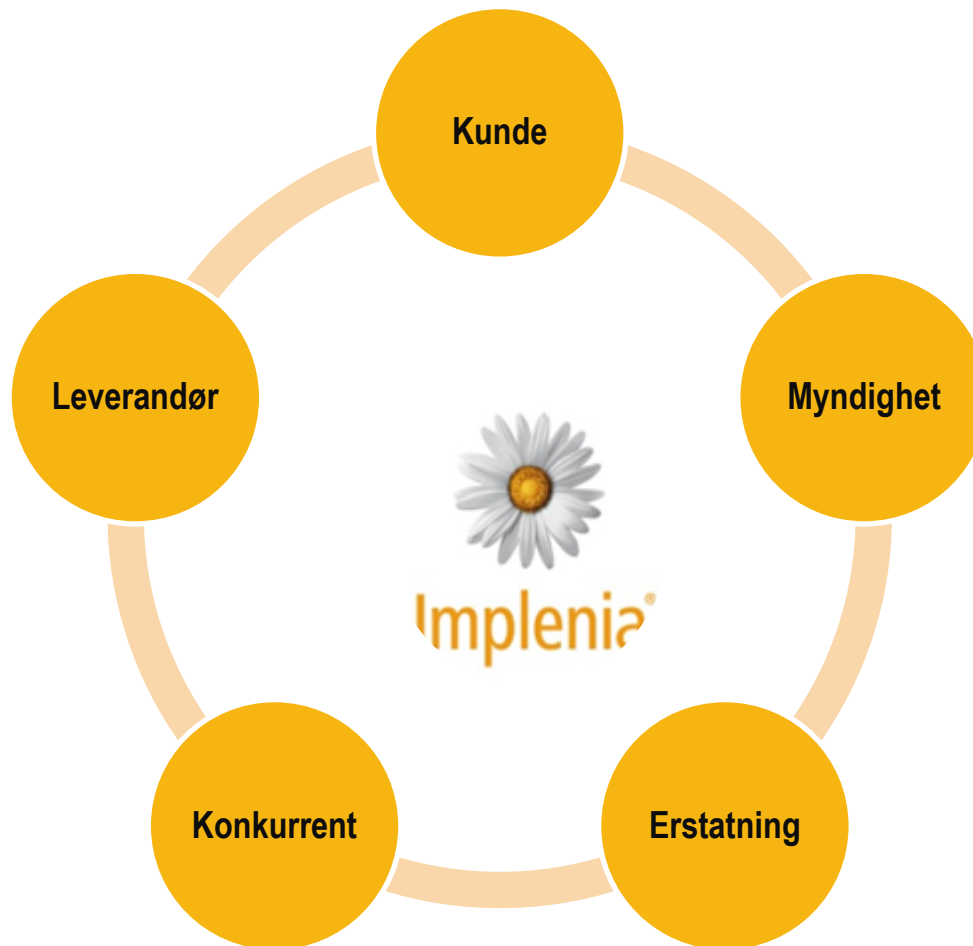
Petter A. Vistnes,



Implenia®

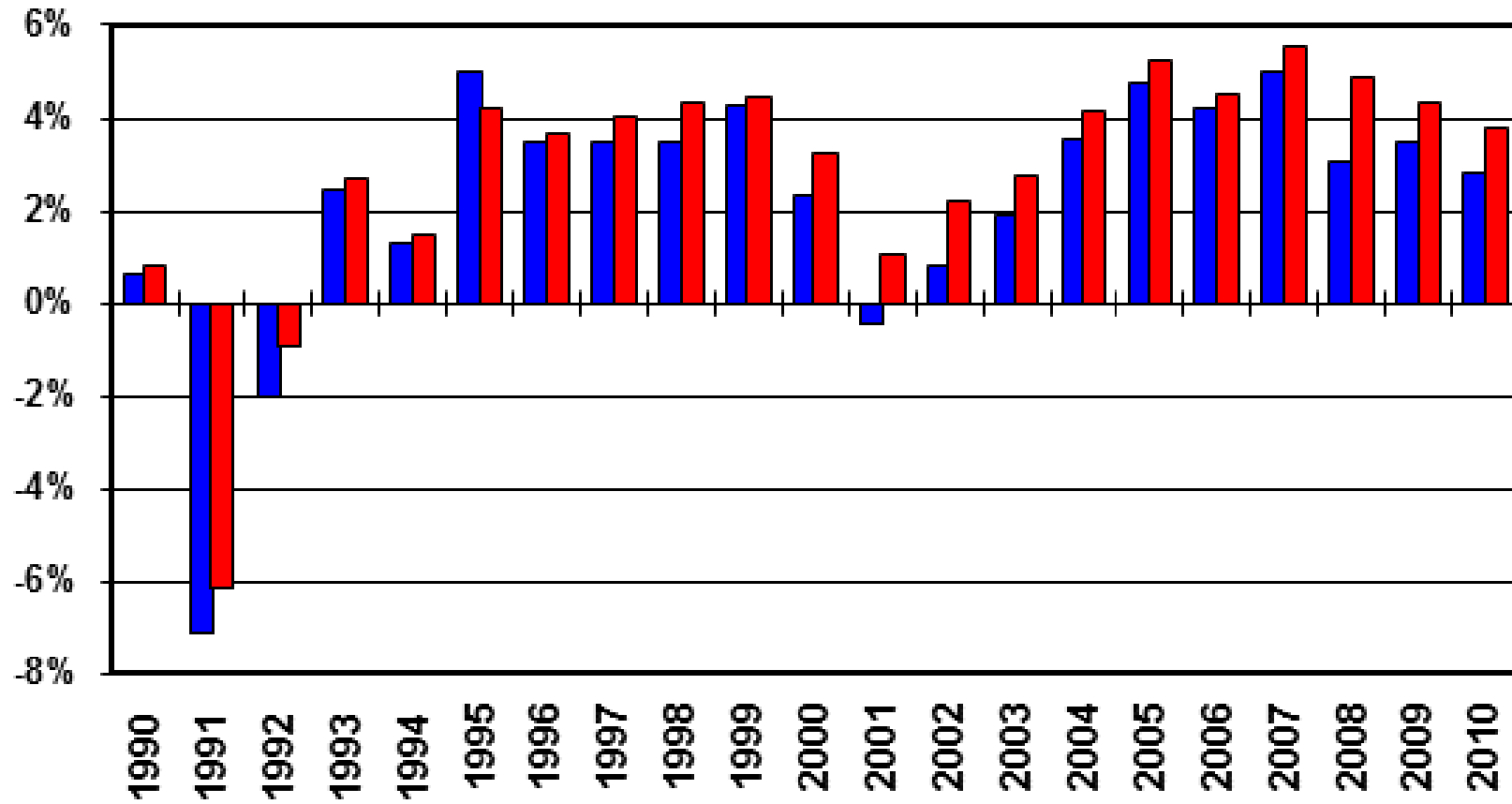
Konkurrans utfordring i anleggsbransjen

For hvem?



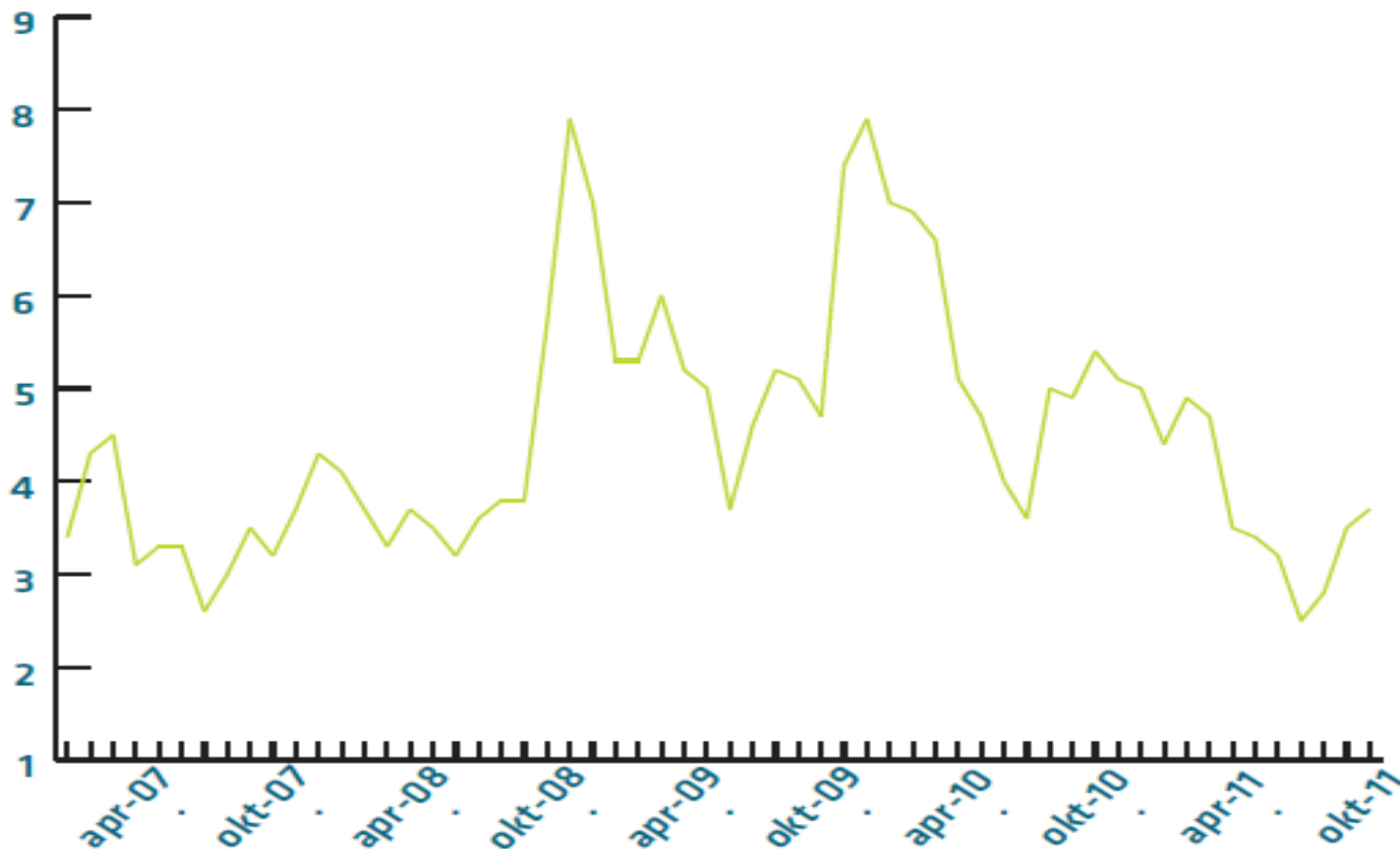
Resultat i prosent av omsetningen 1990-2010.

De 10 største (blått) og de 100 største (rødt) bedriftene



Kilde: Prognosesenteret

Gjennomsnittlig antall tilbud per anbud



Kilde: MEF notat nr. 5

Anbudsåpning Nes Bru

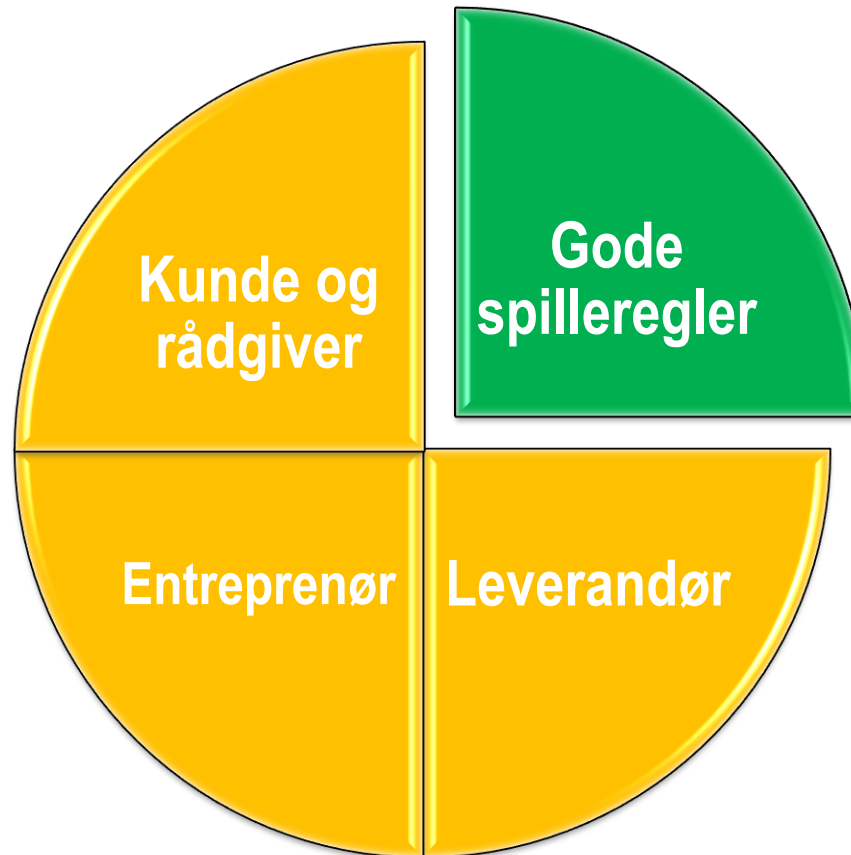
1	JV Alpine Bau / DSD Brückenbau	60.180.630
2	Implenia	64.275.710
3	Mesta	67.981.345
4	NCC	70.639.875
5	Kruse Smith	70.933.807
6	Bilfinger Berger	73.805.475
7	Schachtbau Nordhausen	77.980.910

Noen utfordringer

- *Hvordan håndteres konkurransereglene, sertifisering av innkjøpere?*
- *Forhandlinger eller åpent anbud?*
- *Tildelingskriterier, bare pris?*
- *Detaljeringsgrad ?*

Konkurransutfordring i anleggsbransjen

Spilleregler, også uformelle



Konkurrans utfordring i anleggsbransjen

Verdikjeden i bygg- og anleggsbransjen



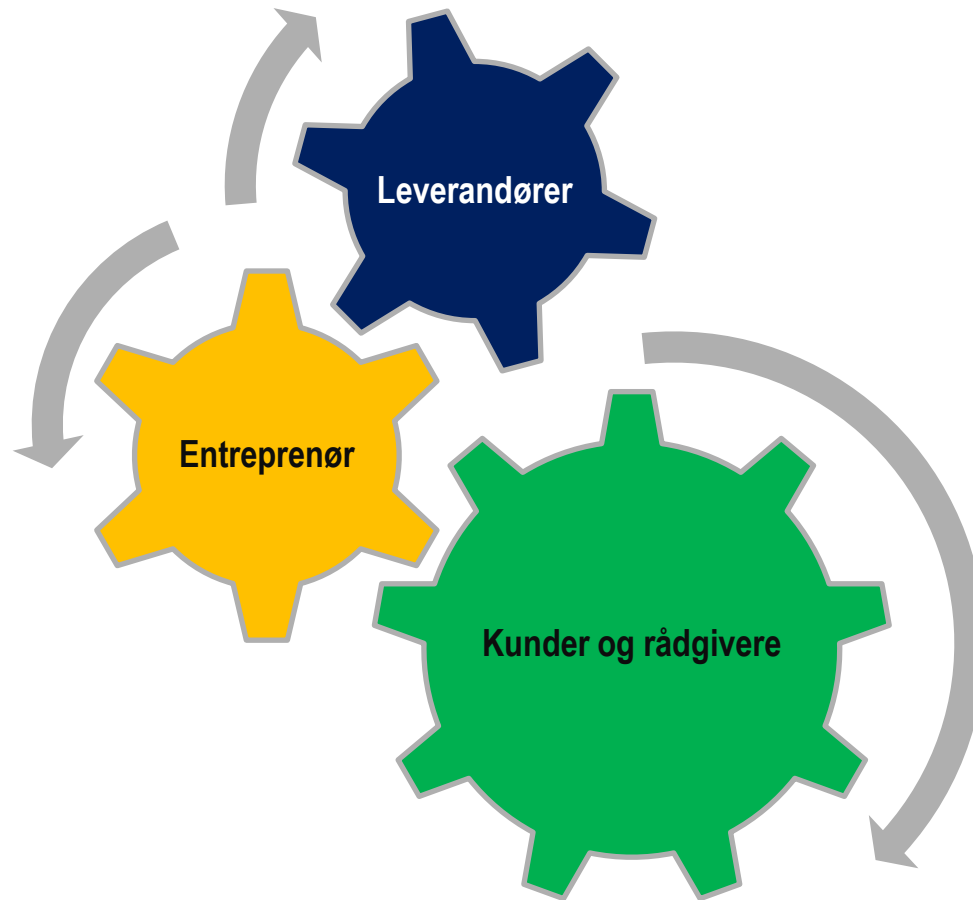
Verdikjede, utførelsesfasen



Verdiskaping



Verdiskaping gjennom sunn konkurranse og samspill





Implenia® plans and
builds for life.
With pleasure.